



Science. Results. Trust.

# eTwo™



kompletní omlazení obličeje

Syneron®

CANDELA®

# The Technology

## eTwo™ – kompletní omlazení obličeje

### eTwo unikátně kombinuje metody Sublime a Sublative

- Sublime™ využívá elos kombinaci bezpečné a účinné intenzity infračerveného světla a bipolární radiofrekvenční energie k remodelaci hluboké vrstvy kůže stimulací tvorby kolagenu
- Sublative™ frakční bipolární radiofrekvenční technologie účinně přenáší tepelnou energii do podkoží s výrazným zvýšením tvorby kolagenu a elastinu a s minimálním narušením pokožky

#### Sublime

1. Neinvazivní ošetření vrásek
2. Elos technologie pro bezpečné a účinné ošetření
3. Rychlé ošetření, okamžité viditelné výsledky

#### Sublative

1. Nový trend frakčního ošetření kůže
2. Vysoká účinnost na kůži s minimálním poškozením pokožky pro všechny fototypy
3. Minimální rekonvalescence, prokázaná účinnost

Před

1 měsíc po 5 ošetření



Foto: Ron Russo, M.D.

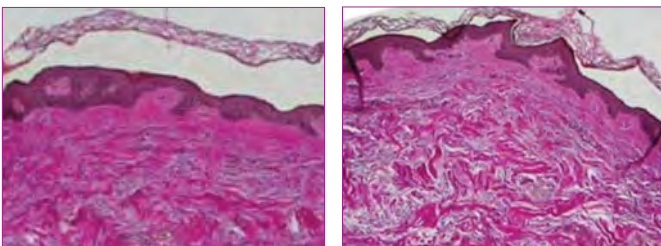
Před

6 týdnů po 3 ošetření



Foto: Sasha Jazayeri, M.D..

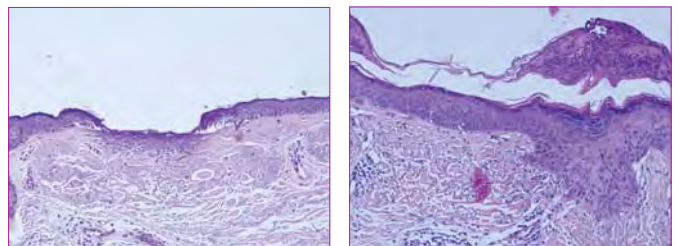
### Účinek Sublime



Před ošetřením

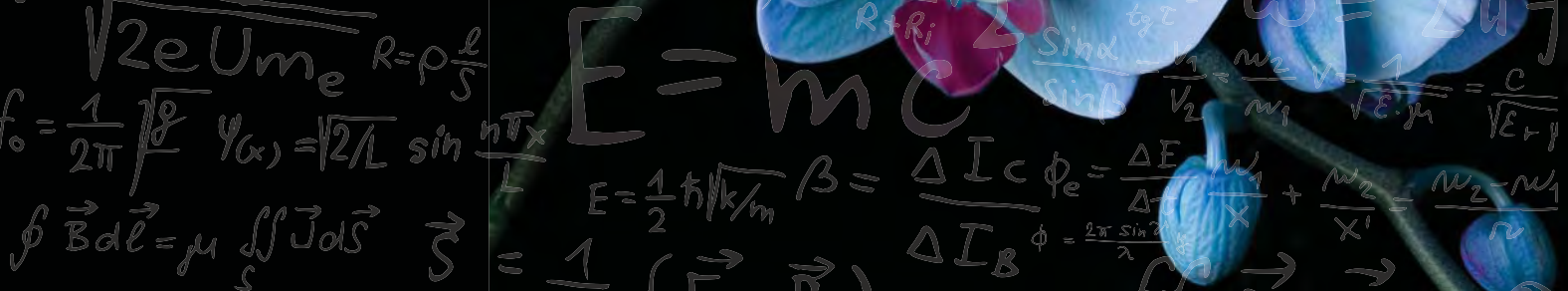
Hluboká dermální remodelace  
3 měsíce po ošetření

### Účinek Sublative



Okamžitý sublativní účinek  
jednoho pinu

Rychlé hojení a silné výrazná  
dermální remodelace pouze 4 dny  
po jednom ošetření



## Sublime & Sublative: komplexní přístup

Sublime využívá efektivní kombinaci infračerveného světla a bipolární radiofrekvence k definovanému zahřátí podkoží. Přesně určené zahřátí hluboké dermis stimuluje a zkracuje ochablá kolagenová vlákna, což vede k okamžitému a dlouhodobému zlepšení stavu vrásek a kontur obličeje.

Ergonomickým Sublative aplikátorem se přenáší bipolární radiofrekvenční energie přes matici elektrod Sublative iD koncovek. Působením frakční radiofrekvenční energie dochází v místě aplikace k mikroepidermální ablacii ve tvaru matice elektrod s výraznou dermální koagulací, což vyvolává intenzivní hojivé procesy v dermis s minimálním poškozením epidermis. Méně zasažená tkáň v okolí matice bodů je stimulována teplem urychlujícím proces hojení, což vede k hladšímu a omlazenému vzhledu kůže.

## eTwo System – chytrá volba

- Inteligentní systém zpětné vazby získává okamžité informace o stavu kůže, impedanci a množství energie dodané do kůže během každého pulzu pro zajištění jednoznačnosti a opakovatelnosti zákroku
- Minimální rekonvalescence umožňuje pacientům rychle se vrátit k běžným aktivitám
- Bezpečný a účinný pro všechny fototypy kůže
- Rychlé ošetření: obvykle 20 až 40 minut v závislosti na velikosti ošetřované plochy
- Série 3 ošetření po měsíci
- Lehké, kompaktní, přenosné stolní provedení

## Ovládací panel ošetření Sublative iD

The control panel for Sublative Rejuvenation includes the following elements:

- Sublative RF**: Device icon, Program **B**, Log File **321**, and Home button.
- Sublative Rejuvenation**:
  - Intelligent Feedback Graph (IFG)**: A line graph showing Impedance (0 to 4000) vs. Pulses. A callout indicates it displays skin impedance changes during treatment.
  - Tip Type**: Standard 64.
  - Pulses**: 190, with 5% Tip Used.
  - Skin Feedback Meter (SFM)**: Shows 1077  $\Omega$  and 32 mJ/pin. A callout indicates it shows skin status and energy per pulse.
  - Buttons: Standby and Ready.
- Energy Settings**:
  - Auto Off (checked) / Auto On.
  - Energy level: 32 mJ/pin.
  - Temperature scale: -62, -53, -44, -36, -27, -18, -10.
  - Callout: Shows energy with zoomed-in program range.
  - Callout: Cross-section of skin showing depth and width of the thermal effect.



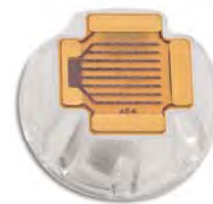


Science. Results.Trust.

## Představujeme nové Sublative iD

### Možnost opakovatelného použití

Sublative iD koncovky výrazně zlepšují texturu, barevný odstín, tonus, vrásky a jizvy



Standard subablativní RF koncovka 64 pinů



Focal subablativní RF koncovka 44 pinů

### Sublative iD

1. Inteligentně navržené výměnné koncovky pro maximální účinnost léčby
2. Koncovky lze opakovaně připojit
3. Koncovky Standard se 64 piny a Focal se 44 piny

### Specifikace systému

Sublative energie	do 100 mJ/pin
Sublime energie	do 200 J/cm <sup>3</sup>
Velikost Sublative iD koncovky Standard	12 x 12 mm
Velikost Sublative iD koncovky Focal	3 x 11 mm
Počet puzlů koncovky Sublative iD Standard	do 400 puzlů
Počet puzlů koncovky Sublative iD Focal	do 200 puzlů
Obsluha přístroje	15" dotykový displej
Rozměry systému	stolní provedení 53 x 30 x 40 cm
Hmotnost systému	8.5 kg
Elektrické napájení	100 – 240 VAC; 3A; 50 – 60 Hz



### Výrobce

Syneron Medical Ltd., Industrial Zone, Tavor Building, P.O.B. 550 Yokneam Illit, Israel 20692  
tel.: +972 073 244 2200, e-mail: info@s Syneron.com, www.syneron.com

### Prodejce

#### Česká republika

MediCom a.s., Ženíškova 1674, 149 00 Praha 4, tel.: 271 001 520, e-mail: markmed@medicom.cz, www.medicom.cz

#### Slovensko

Felyma, s.r.o., M. R. Štefánika 53, 960 01 Zvolen, tel.: 455 321 685, e-mail: felyma@felymalaser.sk, www.felymalaser.sk